



医知創造ラボ

研修医 / 精神科向け

換算が破綻する理由と 正しい使い方

クロルプロマジン換算 (CP換算) はもう古い?

医知創造ラボ | 脳神経内科医

これだけは押さえる3点

1



基準 = CP 100mg

すべての薬を
この量の何倍かで表す

2



総量把握には有用

多剤併用を大づかみに

3



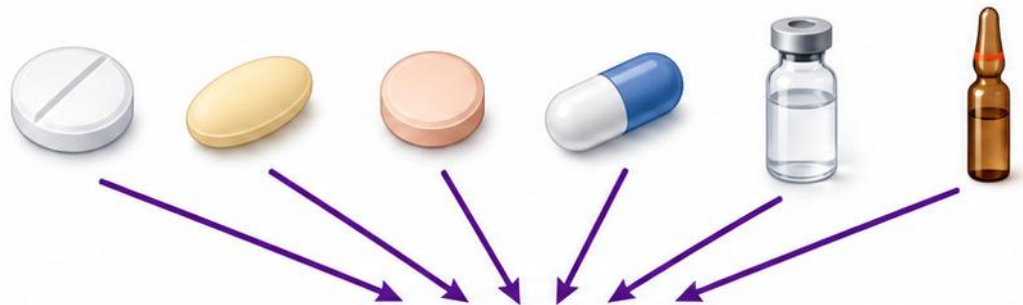
部分作動薬では
換算が破綻

アリピプラゾール等

CP換算（クロルプロマジン換算）とは

力価の違う薬を
『CP何mg分』に統一する

リスペリドン錠 オランザピン錠 ケチアピン錠 アリピプラゾール錠 ハロペリドール注射 クロルプロマジン注射



CP 100mg を基準とした単一スケール

1

基準 =

クロルプロマジン 100mg

2

評価対象 =

抗精神病作用のみ

(鎮静作用は対象外)

3

出典 =

稲田・稲垣「向精神薬の等価換算」

(日本精神薬学会)

CP換算 3つの用途

1



総抗精神病薬量の把握

合計CP相当量

2



多剤併用→単剤化の指標

減量・処方適正化

3



高用量・大量投与の評価

過量の可視化

早見表① 第一世代・SDA (CP100mg相当)

一般名 (商品名)	CP100mg相当量
ハロペリドール (セレネース)	2mg 高力価
リスペリドン (リスパダール)	1mg
パリペリドン (インヴェガ)	1.5mg
ペロスピロン (ルーラン)	8mg
ブロナンセリン (ロナセン)	4mg

! 値が小さいほど**高力価** (少量で同等)

早見表② MARTA等 (CP100mg相当)

一般名 (商品名)	CP100mg相当量
オランザピン (ジプレキサ)	2.5mg
クエチアピン (セロクエル)	66mg
クロザピン (クロザリル)	50mg
アリピプラゾール (エビリファイ)	4mg ※部分作動薬・注意
ブレクスピプラゾール (レキサルティ)	0.5mg ※部分作動薬・注意
ルラシドン (ラツーダ)	10mg ※多受容体作用・注意

表の読み方と計算例

値が小さい=高力価

高力価

低力価



リスペリドン 4mg

=

CP 400mg相当

+



オランザピン 10mg

=

CP 400mg相当



合計 CP 800mg相当



異なる薬を同じ物差しで合算できる / ただし次章で落とし穴

なぜ部分作動薬で換算が破綻するのか

CP換算 =
D2『遮断』の力価が前提

完全に遮断
(アンタゴニズム)



Vs

アリピプラゾール・
ブレクスピプラゾール =
D2『部分作動』

一部を活性化
(部分作動)

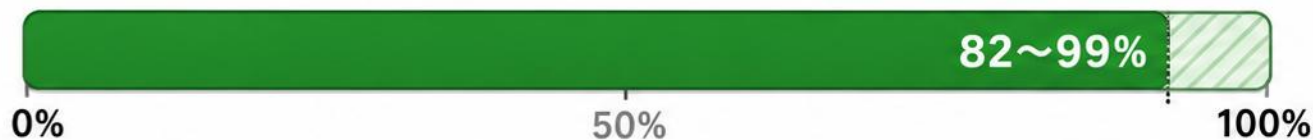


『遮断』とは作用の質が違う → 同じ物差しに乗らない

PET占有率の逆説

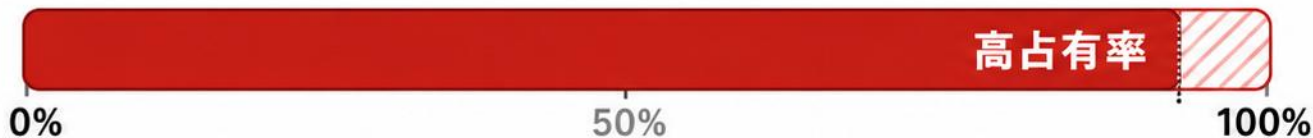
アリピプラゾール：D2占有率 82～99% でも

主観的健康感は改善・維持



完全遮断薬：高占有率は

不快な主観体験と関連



解釈

同じ「占有率%」でも、
部分作動薬と
完全遮断薬で
臨床的意味が違う

多受容体作用薬と第二世代の扱い



ルラシドン等 → D2+セロトニン系など
多受容体に作用



D2

ドパミン受容体



5-HT_{2A}

セロトニン受容体



5-HT₇

セロトニン受容体



5-HT_{1A}

セロトニン受容体

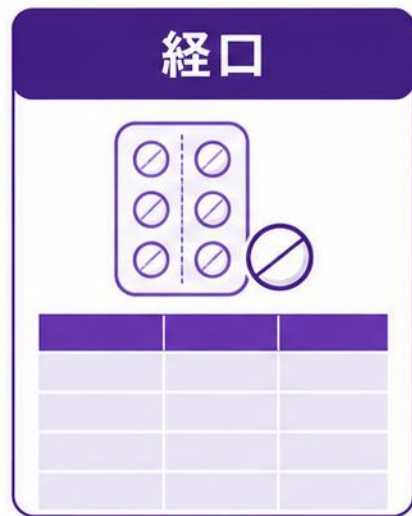


ドパミン遮断だけでは効果を説明できない



新規・第二世代の換算値を『あえて載せない』換算表の考え方も

LAI（持続性注射剤）と最近の薬剤



別々の表



LAIは投与間隔・血中動態が経口と異なる
→ 日量換算をそのまま使えない



国際コンセンサス
(ICSAD-2) :

新しい薬・剤形ほど
合意が取りにくい

今も使う — SCAP法（多剤併用の安全な是正）

減量ペース（SCAP法）



…

週あたり CP **25mg** 以下



…

週あたり CP **50mg** 以下



対象：2剤以上・1日 CP 500～1,500mg の多剤併用例

検証結果



約**2割**の減量でも
臨床転帰・有害事象に
有意差なし
(安全に実施可能)

結論 — CP換算の二面性



統合失調症薬物治療GL2022: 単剤・至適用量が原則



有用な側面

多剤併用是正・減量・
処方監査の共通言語として
今も有用

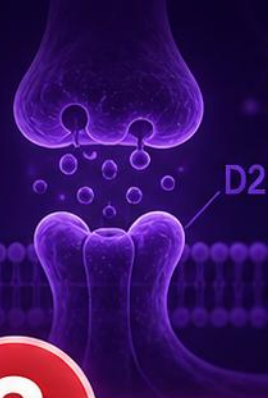


限界がある側面

部分作動薬・多受容体作用薬の
精密な等価評価には
限界

二面性を理解して使い分ける

Take Home



1

基準 =
クロルプロマジン
100mg

2

多剤併用の
総量把握には
今も有用

3

部分作動薬では
換算が破綻
→ **目安と割り切る**



医知創造ラボ / チャンネル登録・高評価をお願いします